

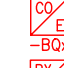



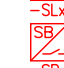
LEGENDA MaR


- 


ROZVADĚČ
- 


TEPLOTNÍ ČIDLO
- 

SNÍMAČ OXIDU UHELNATÉHO
- 

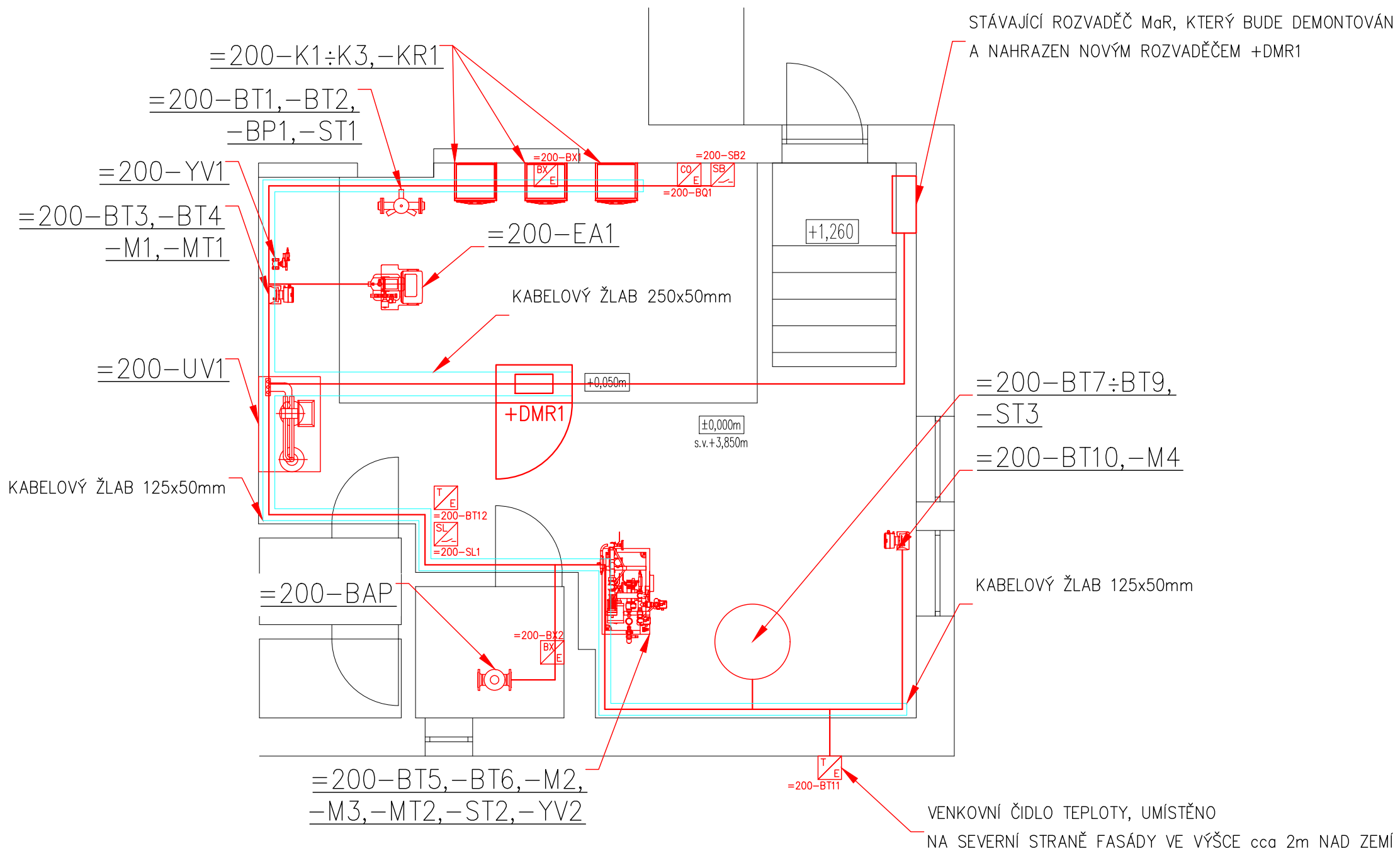
SNÍMAČ PLYNU
- 

SPÍNAČ HLADINY
- 

TLAČÍTKO NOUZOVÉHO ZASTAVENÍ
- 

HLAVNÍ KABELOVÁ TRASA
- 

KABELOVÝ ŽLAB



Vypracoval:		HIP:		<div>Generální projektant:</div> <div>MIOT, s.r.o.</div> <div>Zelená 3062/30, 702 00 Ostrava - Moravská Ostrava tel. 730 156 723</div>		
Ing. Vojtěch Babič		Ing. Lukáš Bukovský				
Kontroloval:		Zodpovědný projektant:				
Ing. Tomáš Husník		Ing. Tomáš Husník				
Projekt	Modernizace kotelen Luční 1828/2, Luční 1799/3 a Luční 1825/4 v Novém Jičíně					
Projektant profese	MIOT, s.r.o., Zelená 3062/30, 702 00 Ostrava			Zákázkové číslo 21-21		
Investor	Město Nový Jičín, Masarykovo nám. 1/1, 741 01 Nový Jičín			Stupeň PD	DPS	Paré
Místo stavby	ul. Luční, 741 01 Nový Jičín			Datum	06/2021	
Provozní soubor	PS 1 - kotelna Luční 1828/2			Formát	A3	
Díl projektu	DPS 1.3 Elektroinstalace a MaR			Měřítko	1:50	
Název dokumentu	Dispozice kotelny - MaR			Číslo výkresu 21-21-7P13-02		Revize 0
© TATO DOKUMENTACE JE NAŠIM DUŠEVNÍM VLASTNICTVÍM. KOPÍROVÁNÍ A JINÉ ROZŠÍŘOVÁNÍ BEZ SOUHLASU MIOT, s.r.o. JE PROTIPRÁVNÍ.						